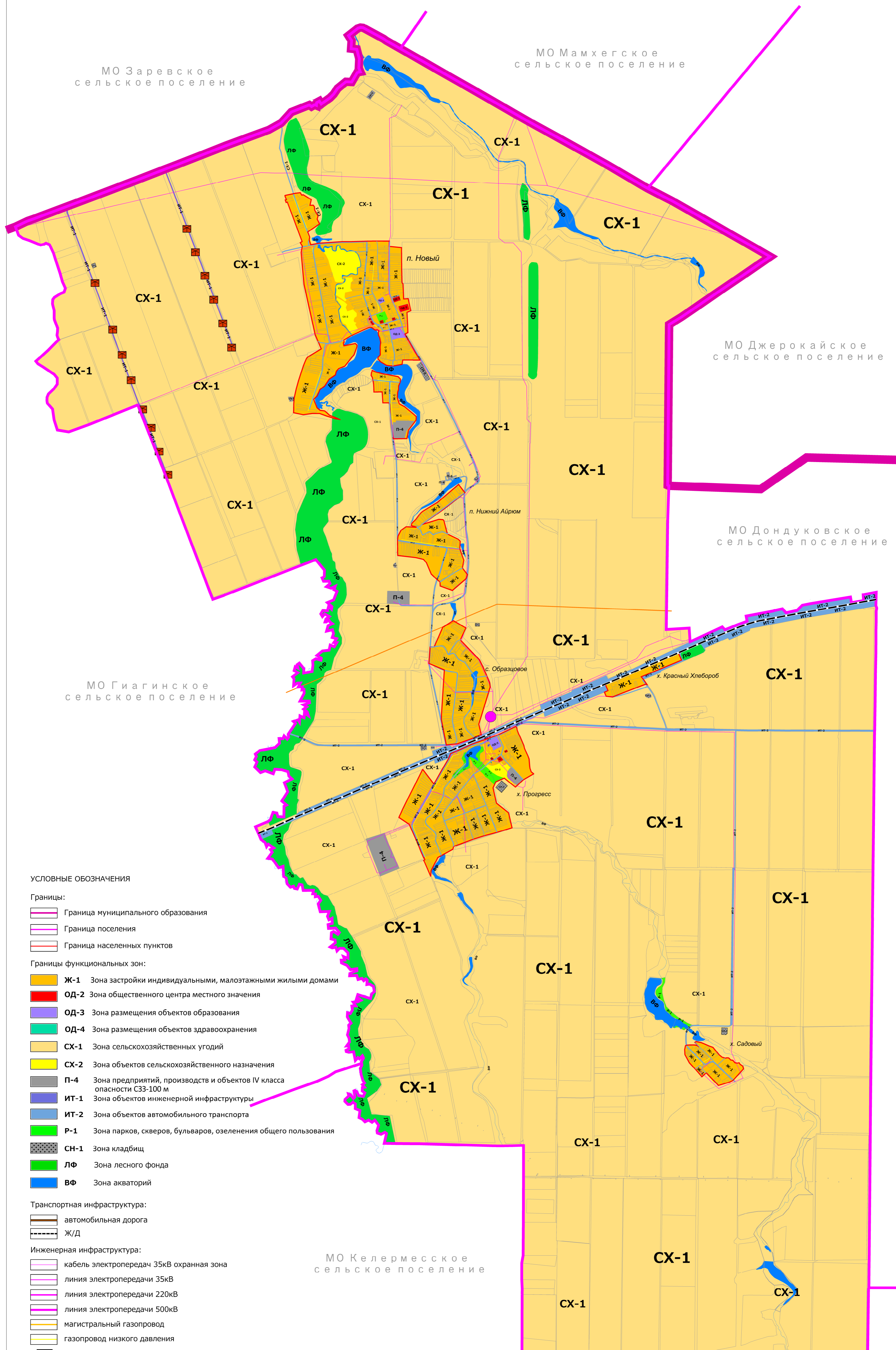


Правила землепользования и застройки МО "Айрюмовское сельское поселение" Гиагинского района, Республики Адыгея

Карта градостроительного зонирования



УСЛОВНЫЕ ОБОЗНАЧЕНИЯ

Границы:

- Граница муниципального образования
- Граница поселения
- Граница населенных пунктов

Границы функциональных зон:

- Ж-1** Зона застройки индивидуальными, малоэтажными жилыми домами
- ОД-2** Зона общественного центра местного значения
- ОД-3** Зона размещения объектов образования
- ОД-4** Зона размещения объектов здравоохранения
- СХ-1** Зона сельскохозяйственных угодий
- СХ-2** Зона объектов сельскохозяйственного назначения
- П-4** Зона предприятий, производств и объектов IV класса опасности СЗЗ-100 м
- ИТ-1** Зона объектов инженерной инфраструктуры
- ИТ-2** Зона объектов автомобильного транспорта
- Р-1** Зона парков, скверов, бульваров, озеленения общего пользования
- СН-1** Зона кладбищ
- ЛФ** Зона лесного фонда
- ВФ** Зона акваторий

Транспортная инфраструктура:

- автомобильная дорога
- Ж/Д

Инженерная инфраструктура:

- кабель электропередач 35кВ охранная зона
- линия электропередачи 35кВ
- линия электропередачи 220кВ
- линия электропередачи 500кВ
- магистральный газопровод
- газопровод низкого давления
- электростанция ветровая (ВЭС) проектируемая
- подстанция 35кВ

Объекты памятников культурного наследия:

- Археологии
- Искусства
- Истории

Изм.	Кол.уч.	Лист	Этап	Полном.	Дата	Статус	Лист	Листов
Гип						ПЗЗ	1	2
Карта градостроительного зонирования М 1:25000							ООО "Орбита"	